



入院中は誰か見ててくれるんですか？



夜は誰か見ててくれるの？



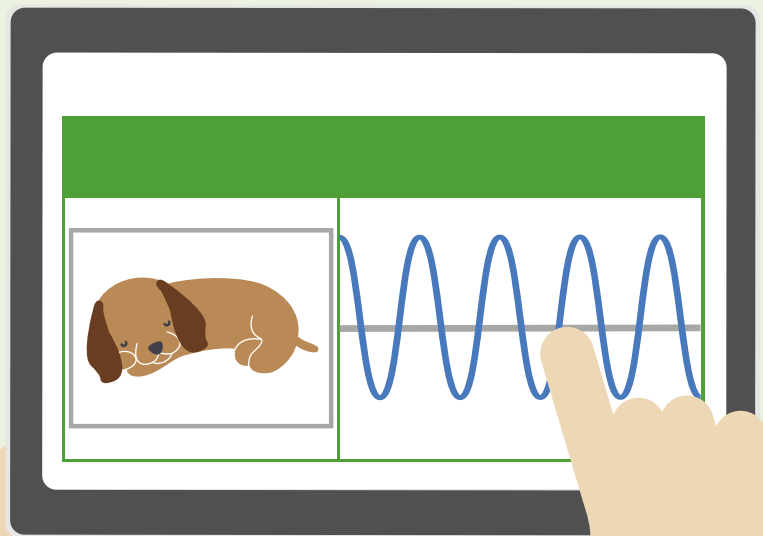
当院にはこれがあります！

入院中の犬・猫に

moni**pet**.[®]



飼い主さまにとっては家族同然のペット。手術後の容体変化は心配ですがずっと目を離さず見ているのは大変です。moni**pet**は、そんな入院中の犬猫の見守りをサポートします。異常があればすぐにお知らせします。先生やスタッフが病院を離れる夜間でも自宅のPCや移動中のスマートフォンからすぐに様子を確認できます。



詳しくはこちら
moni-pet.com



Download on the
App Store

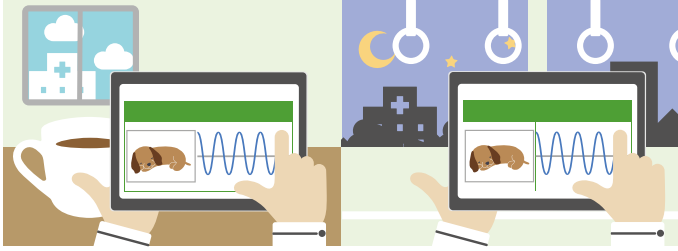


GET IT ON
Google Play

monipet 充実の4つの機能

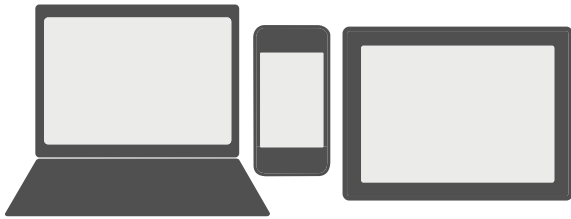
1 いつでもどこでも **すぐに確認**

●外出先からアクセス可能



外出先や自宅からもすぐに入院中の犬猫の状況が確認ができます。

●スマートフォンでも操作可能



パソコンはもちろん、タブレット、スマートフォンなどでも操作ができます。

2 異常があれば **すぐにお知らせ**

●3つのアラート機能

呼吸アラート



呼吸停止などの異常を検知

体動アラート



発作などの大きな体動を検知

輸液ポンプアラート※1



輸液ポンプの警告音を検知

●3つのアラート通知機能

病院内では

自宅など離れた場所では



ブザー音



メール



iPhoneアプリ
Androidアプリ

※1 輸液ポンプアラートはオプションになります。

3 ペットの状態が **一目で分かる**

●映像と波形を同時表示



カメラオプション※2をつけると映像とレーダー波形を同時に確認できるため犬猫の様子が良くわかります。

●記録は一ヶ月分



記録は一ヶ月分保存します。ずっと見てられない夜間の状況も翌朝グラフで確認できます。

※2 ネットワークカメラはオプションになります。

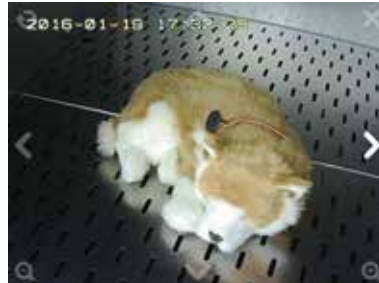
4 夜間も使える **カメラオプション**

●暗い場所でも見える



室内が暗くなると自動で暗視モードに切り替わります。

●ズーム・上下左右移動可能



デジタルズームで拡大・縮小ができます。また、パンチルト機能搭載カメラ※3を使うと上下左右自由に動かせます。

※3 カメラオプションは標準と首振りタイプの2種類用意しております。

【ご利用に際して】医療機器ではない為、測定結果を診断に使用できません。2匹以上の犬猫を1つのセンサーで同時に計測することはできません。設置場所がモバイル通信圏外の場合、遠隔保守、アラートメール通知、外出先からのアクセスは利用できません。犬猫が動いていると呼吸による体動を正しく計測できません。monipetを設置したケージ/ICUの前を人が通るとレーダーが感知します。アラート機能が誤動作する可能性があります。Apple、Apple ロゴ、および iPhone は米国その他の国で登録された Apple Inc. の商標です。App Store は Apple Inc. のサービスマークです。Android、Google Play、Google Play ロゴは、Google Inc. の商標です。

商品に関するお問い合わせ



製造元・販売元
株式会社ジェイエスピー
TEL: 045-444-3474
www.jspnet.co.jp